

Posuvné pracovní místo III 124047 st. 3,400 - 3,600 km

Tento dokument je součástí systému TP online. Byl vytvořen v elektronické podobě jako jediný autentický dokument.

Obec Vracňov - kácení souší poz. p.č. 474/11

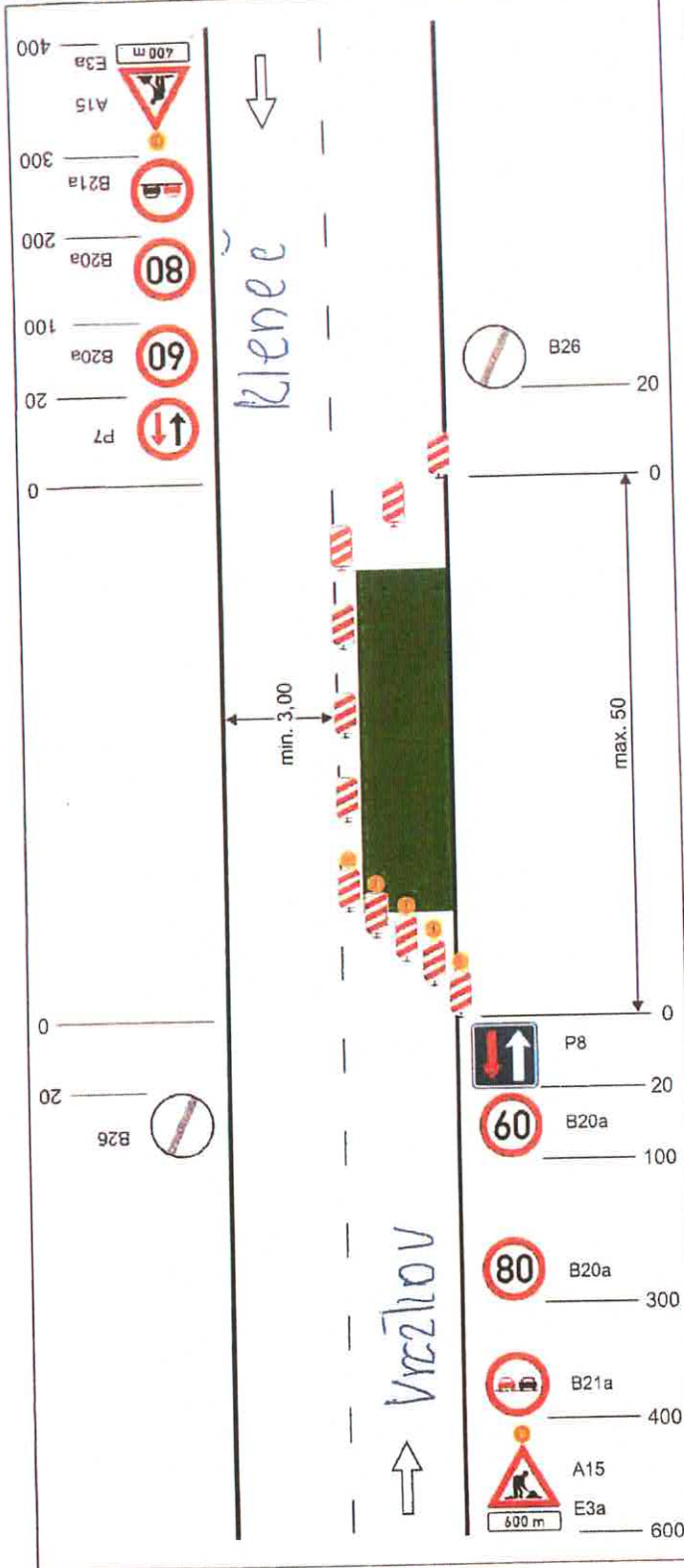


Schéma C/4

Standardní pracovní místo. Zúžení vozovky na jeden jízdní pruh. V případě místní úpravy přednosti v jízdě dopravními značkami.

příčná uzávěra jednostrannými směrovacími deskami

podélná uzávěra oboustrannými směrovacími deskami
odstup max. 20 m

příčná uzávěra jednostrannými směrovacími deskami
výstražná světla typu 1 na každé směrovací desce

výstražné světlo typu 1 nebo značka umístěna na fluorescenčním podkladu, v protisměru shodně

vzdálenosti v metrech